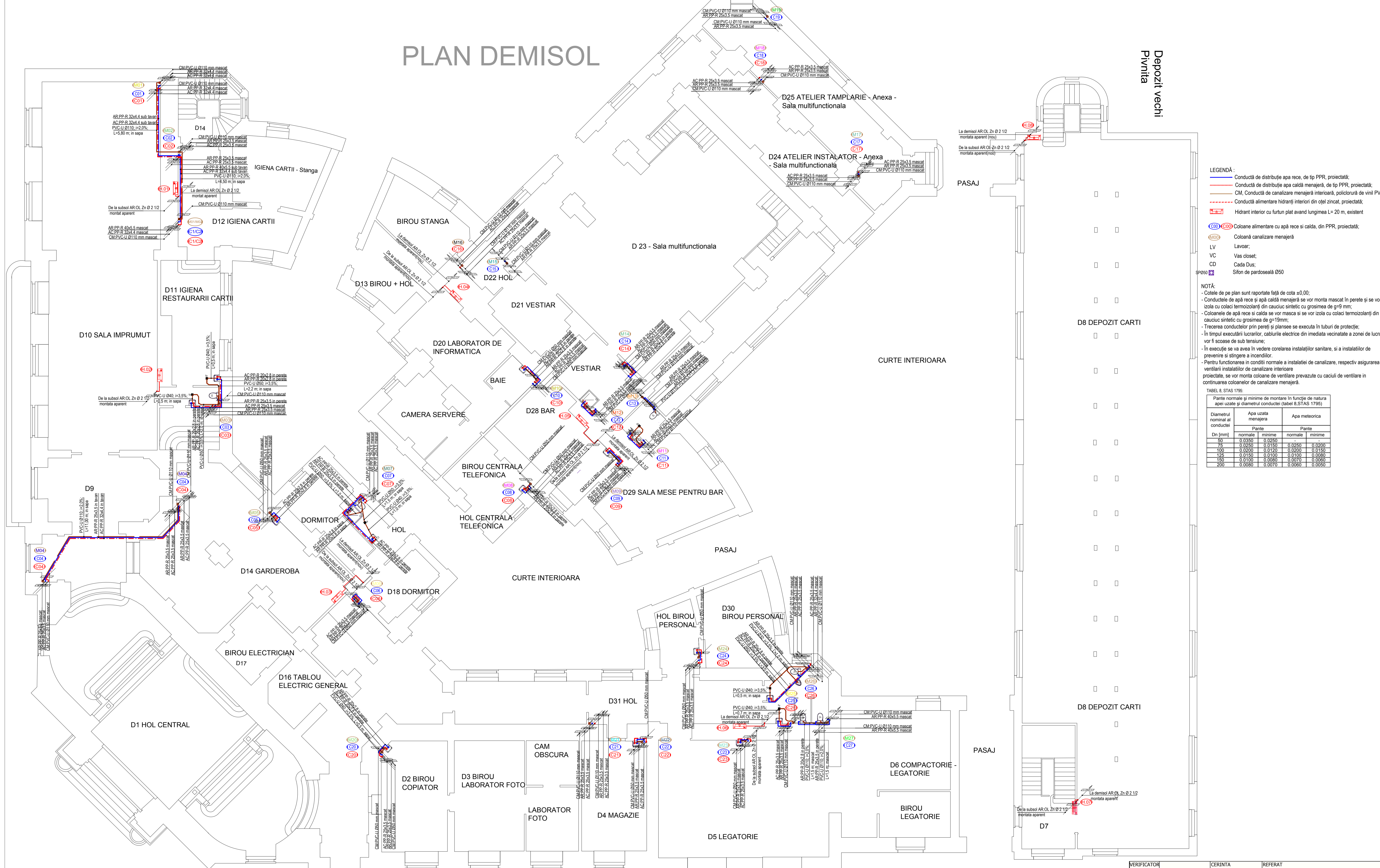
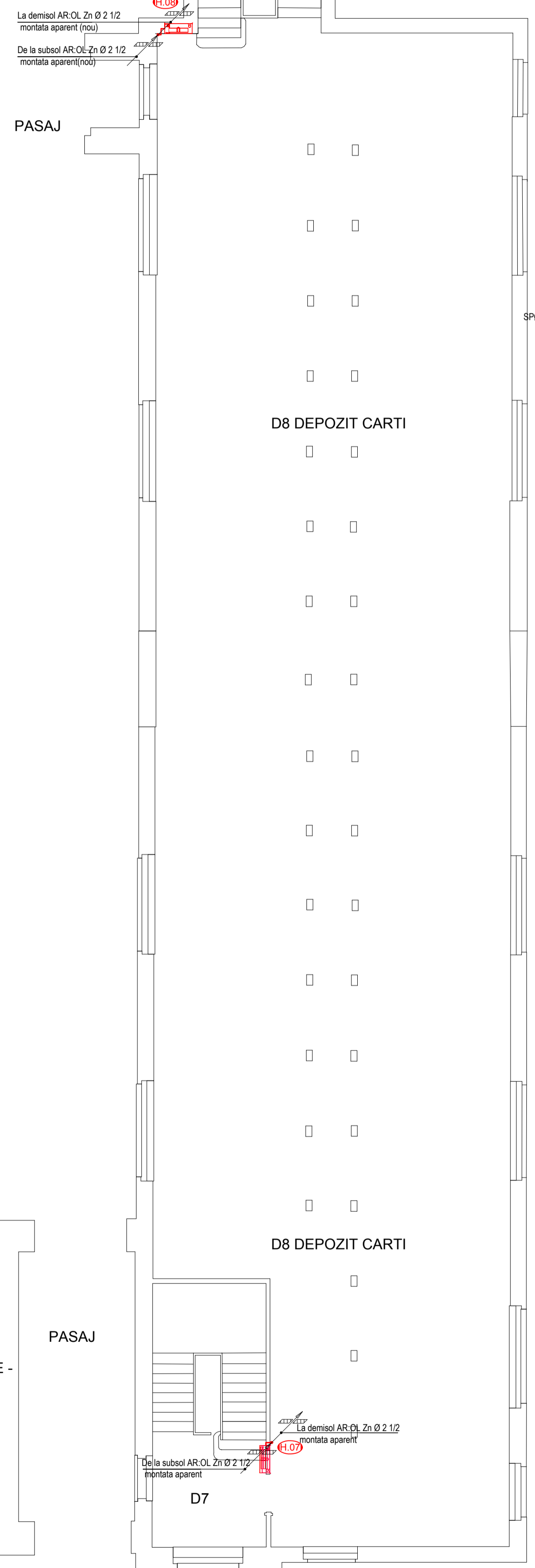


# PLAN DEMISOL



Depoziti vechi  
Pivnita



- LEGENDĂ:**
- Conductă de distribuție apă rece, de tip PPR, proiectată;
  - Conductă de distribuție apă caldă menajeră, de tip PPR, proiectată;
  - CM, Conductă de canalizare menajeră interioară, poliorură de vinil PVC;
  - Conductă alimentare hidranți interiori din oțel zincat, proiectată;
  - + Hidrant interior cu furtun plat având lungimea L=20 m, existent;
  - CO Coloană alimentare cu apă rece și caldă, din PPR, proiectată;
  - MO Coloană canalizare menajeră
  - LV Lavoar;
  - VC Vas closet;
  - CD Căda Dus;
  - SP050 Sifon de pardoseală Ø50

- NOTĂ:**
- Cotele de pe plan sunt raportate față de cota ±0.00;
  - Conductele de apă rece și apă caldă menajeră se vor monta mascat în perete și se vor izola cu colaci termoizolanți din caucuc sintetic cu grosimea de g=9 mm;
  - Coloanele de apă rece și caldă se vor masca și se vor izola cu colaci termoizolanți din caucuc sintetic cu grosimea de g=19mm;
  - Trezirea conductelor prin pereți și planșee se execută în tuburi de protecție;
  - În timpul execuției lucrărilor, cablurile electrice din imediata vecinătate a zonei de lucru vor fi scosse de sub tensiune;
  - În execuție se va avea în vedere corelarea instalațiilor sanitare, și a instalațiilor de prevenire și stingere a incendiilor;
  - Pentru funcționarea în condiții normale a instalației de canalizare, respectiv asigurarea ventilației instalațiilor de canalizare interioare proiectate, se vor monta coloane de ventilație prevăzute cu caciuli de ventilație în continuarea coloanelor de canalizare menajeră.

TABEL 8, STAS 1795

Pante normale și minime de montare în funcție de natura apei uzate și diametrul conductei (tabel 8, STAS 1795)

Diametrul nominal al conductei	Apa uzată menajeră		Apa meteorică	
	Pante		Pante	
	normale	minime	normale	minime
50	0.0350	0.0250		
75	0.0250	0.0150	0.0250	0.0200
100	0.0200	0.0120	0.0200	0.0150
125	0.0150	0.0100	0.0100	0.0080
150	0.0100	0.0080	0.0070	0.0060
200	0.0080	0.0070	0.0060	0.0050

PROIECTANT:	SEMSTAT:	REFERAT:	PROIECT NR.
S.C. BDR CONSTRUCT SRL sfr. Rapsodiei 14, Bl. P1, ap.43 Cluj-Napoca, tel: 0745-801570	Ing. Barb Dan	Beneficiar: Biblioteca Centrului Universitar Lucian Blaga,	01/2019
SPECIFICATIE:	SCARA:	PROIECTARE:	FAZA:
NUME Ing. Chereches Mihaela	1:100	Proiectare RK – instalatie de alimentare apa rece, apa caldă, canalizare, ape pluviale și relevu hidranți	P.T.
DESENAT:	DATA:	PLAN DEMISOL-CLADIRE CORP PRINCIPAL	PL.NR.2
Ing. Chereches Mihaela	11/2019	-instalatii sanitare-	
VERIFICAT:			
Ing. Barb Dan			